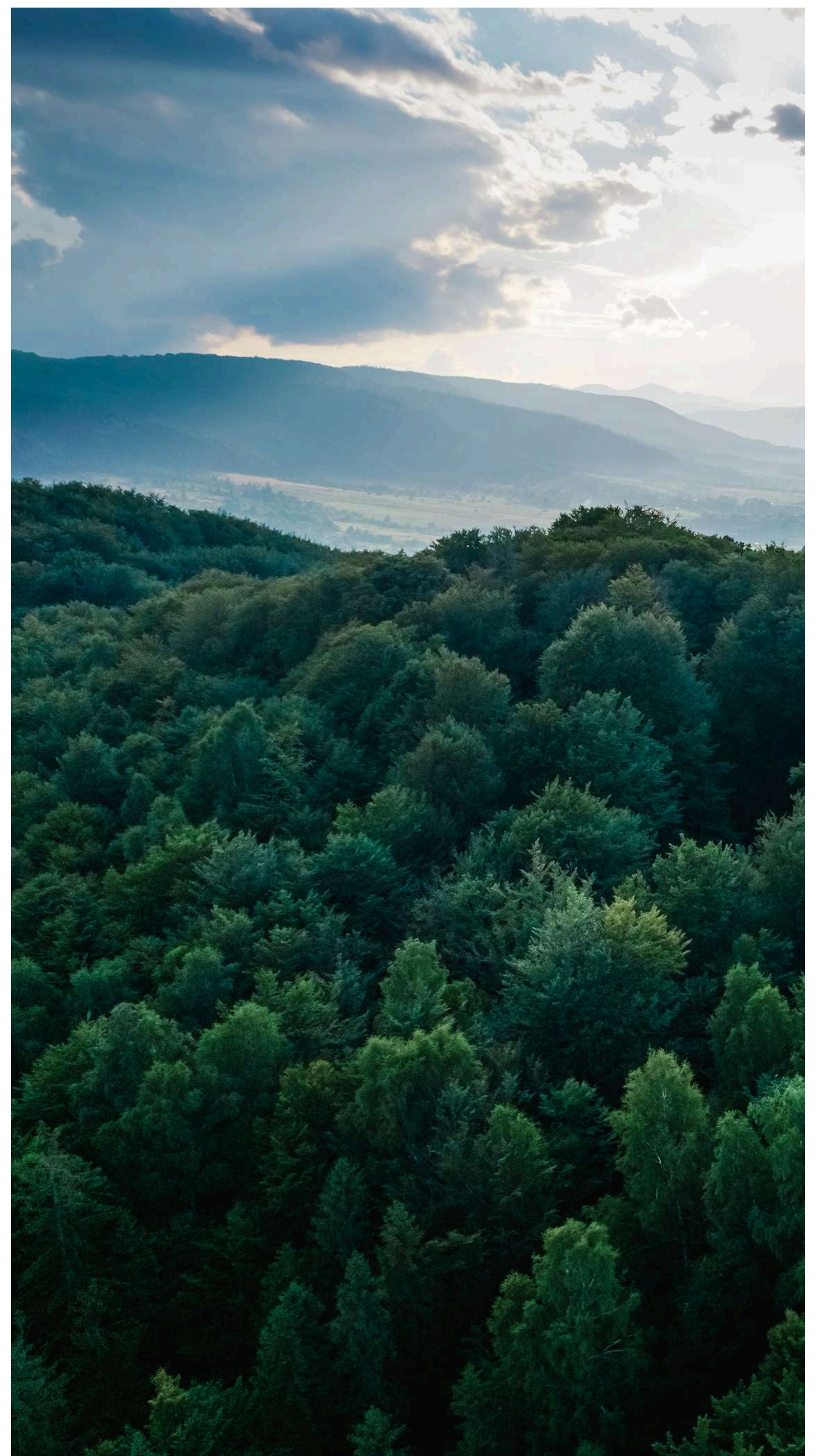


LA RSE CHEZ GEKKO GROUP

Ce que nous avons réalisé en 2024
et nos ambitions pour 2025

 **GEKKO**
G R O U P
Your travel tech company





“

Depuis toujours, **Gekko Group** cherche à avoir un impact positif sur la société et sur ses collaborateurs tout en développant son activité.

Aujourd'hui, **la Responsabilité Sociétale des Entreprises** est une initiative incontournable qui ne cesse de prendre de l'ampleur. Il était donc indispensable pour nous de structurer notre démarche et de définir nos ambitions.

Pour notre entreprise, il s'agit de répondre à un double enjeu :

- **prendre compte de l'ensemble des dimensions environnementales, sociales et sociétales** pour mieux répondre aux attentes de nos clients et de nos collaborateurs, et en faire un levier de croissance ;
- **s'adapter aux évolutions** de notre secteur d'activité et participer à la transformation positive de l'industrie du voyage.

Chaque année, nous aspirons à prendre de nouveaux engagements et à mettre en place des actions concrètes afin d'inscrire notre entreprise dans une démarche de progrès et de devenir un acteur clé du tourisme durable et responsable.

—— **Fabrice PERDONCINI**
CEO

NOTRE GOUVERNANCE RSE

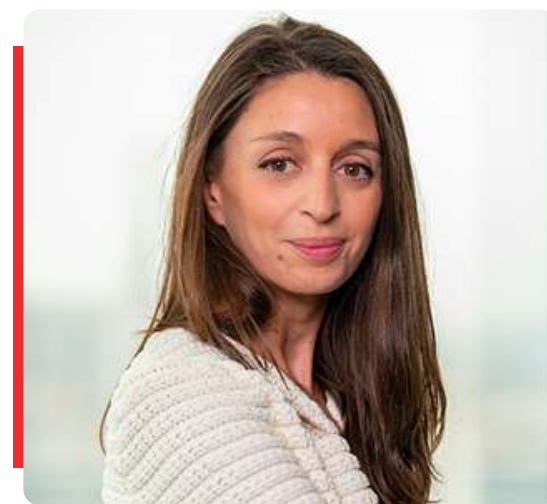
Nous avons créé un comité RSE composé de membres issus de tous les départements de l'entreprise, afin de nous assurer que notre approche est enrichie par le plus large spectre d'expertise possible.

DG



Fabrice PERDONCINI
CEO

HR



Audrey TACHDJIAN
HR Director



Pauline MAZIERE
HR Officer

Finance



Eric VIDAL
CFO



Marion BOUDY
Performance Mgr

Hcorpo



Salomé MOGIER
CCO



Arnaud XERRI
Global AM

MarCom



Elodie NORIANT
MarCom Director

IT



Kate CORSYN
Product Manager



LES MISSIONS DE CE COMITÉ RSE

01

Construire et implémenter une stratégie RSE efficace avec des ambitions à court et moyen termes

02

Mettre en place des actions concrètes et piloter les projets structurants

03

Sensibiliser et former l'ensemble des collaborateurs aux grandes thématiques et aux enjeux de la RSE

04

Reporter en toute transparence l'avancement de nos projets tout au long de l'année et au travers d'un rapport sur nos performances RSE

I. NOTRE ACTIVITÉ ET NOTRE IMPACT ÉCONOMIQUE



QUI SOMMES-NOUS ?

Depuis 2009, le groupe Gekko allie son expertise métier à l'innovation technologique pour créer des solutions digitales dédiées au marché du Travel.

NOS MISSIONS

La réservation d'hôtels et d'hébergements en B2B, notre spécialité

Nous créons des plateformes de distribution et de réservation innovantes pour répondre aux besoins des voyageurs d'affaires et de loisirs, ainsi qu'à ceux des hôteliers et des grossistes.

La fidélisation et la stimulation au coeur de notre stratégie

Nous accompagnons les acteurs de notre écosystème à travers la mise en place de programmes de fidélité adaptés à leurs besoins.

La technologie la plus avancée du marché

Etant 100% propriétaires de notre technologie, nous proposons nos solutions et innovations digitales en marque blanche.

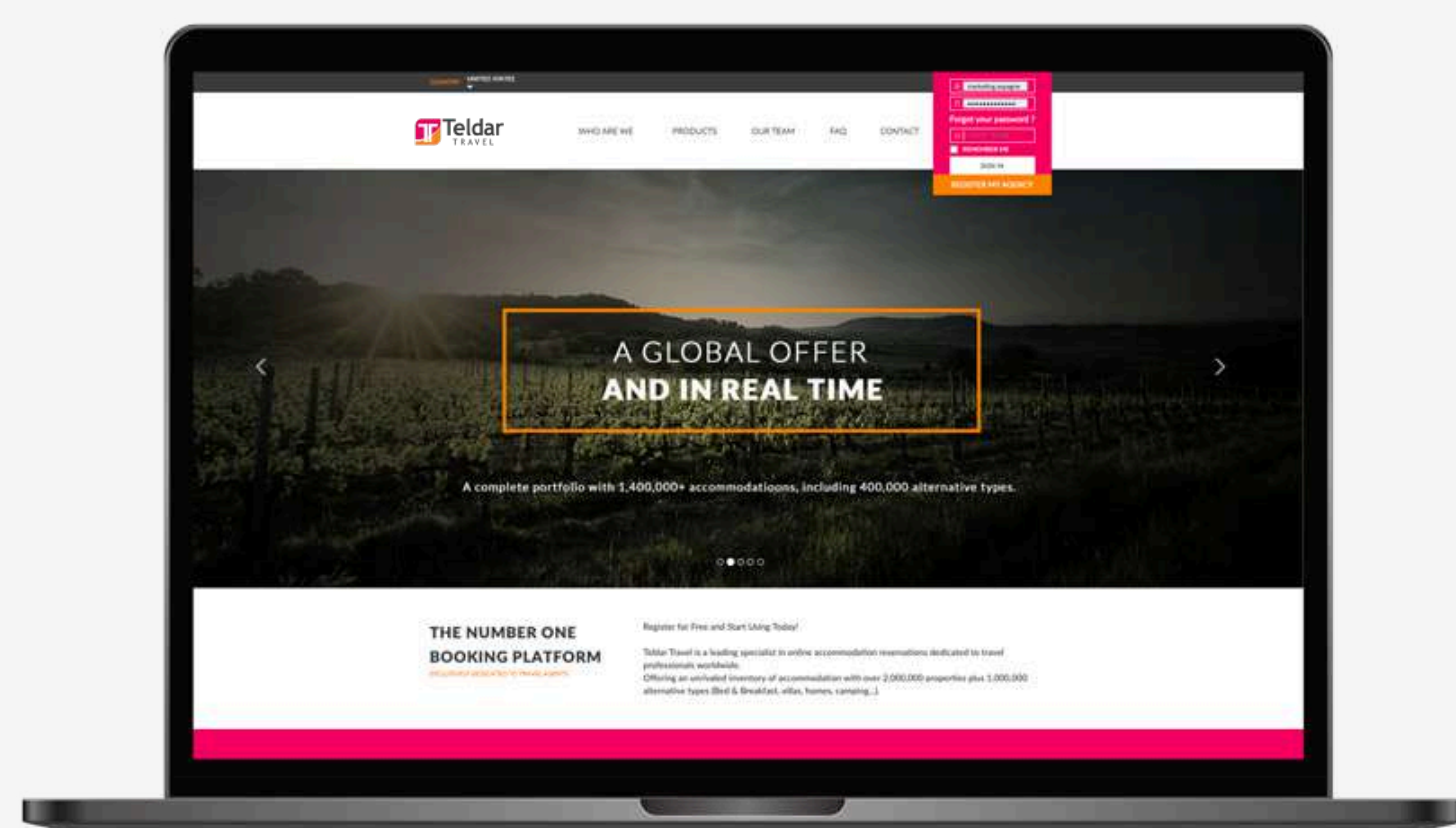


NOS MARQUES

Chacune de nos **5 marques** à son propre domaine d'expertise qu'elle met au service d'une de nos **3 expertises**.

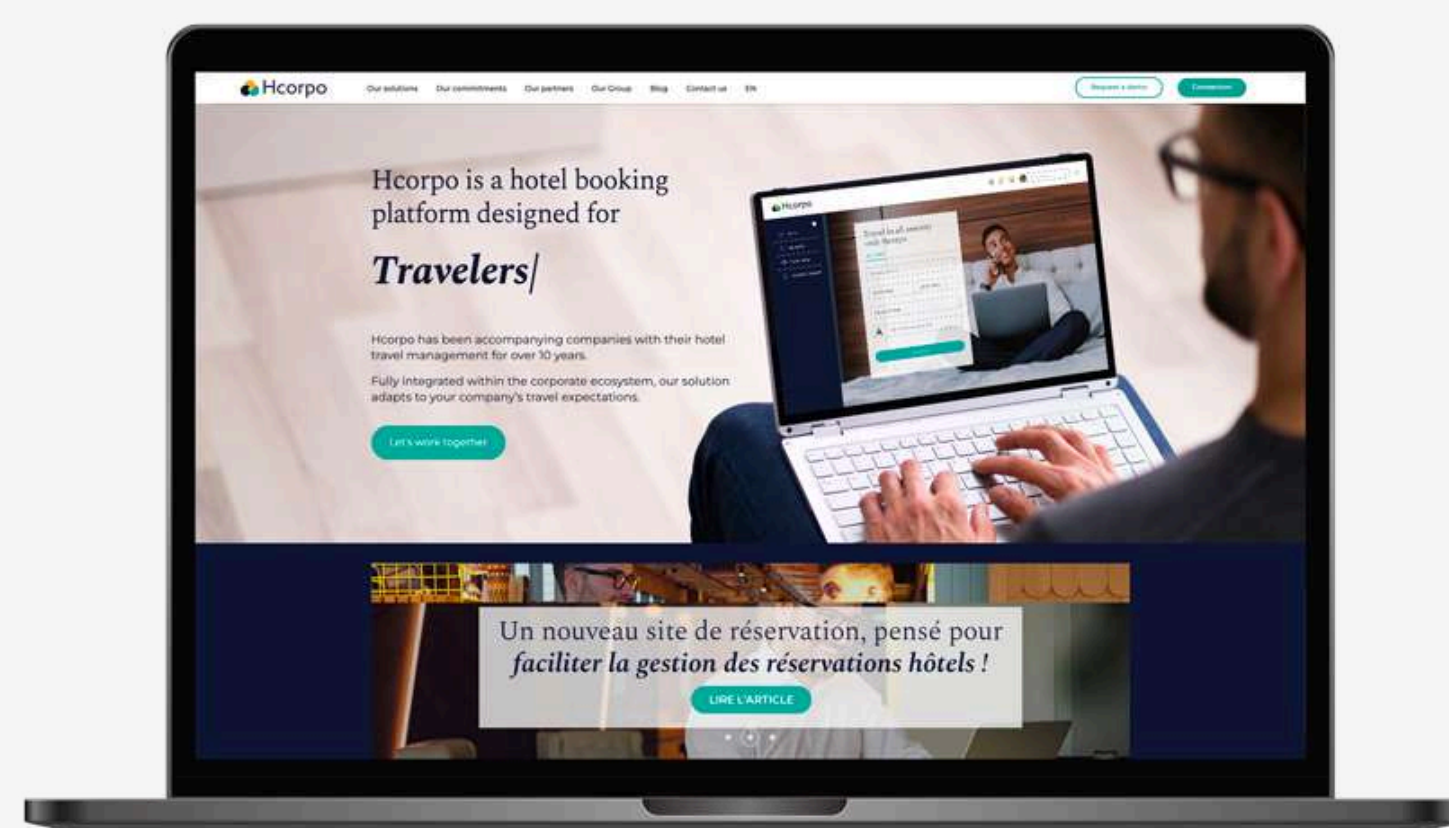
SOLUTIONS HÔTELS B2B

TELDAR TRAVEL



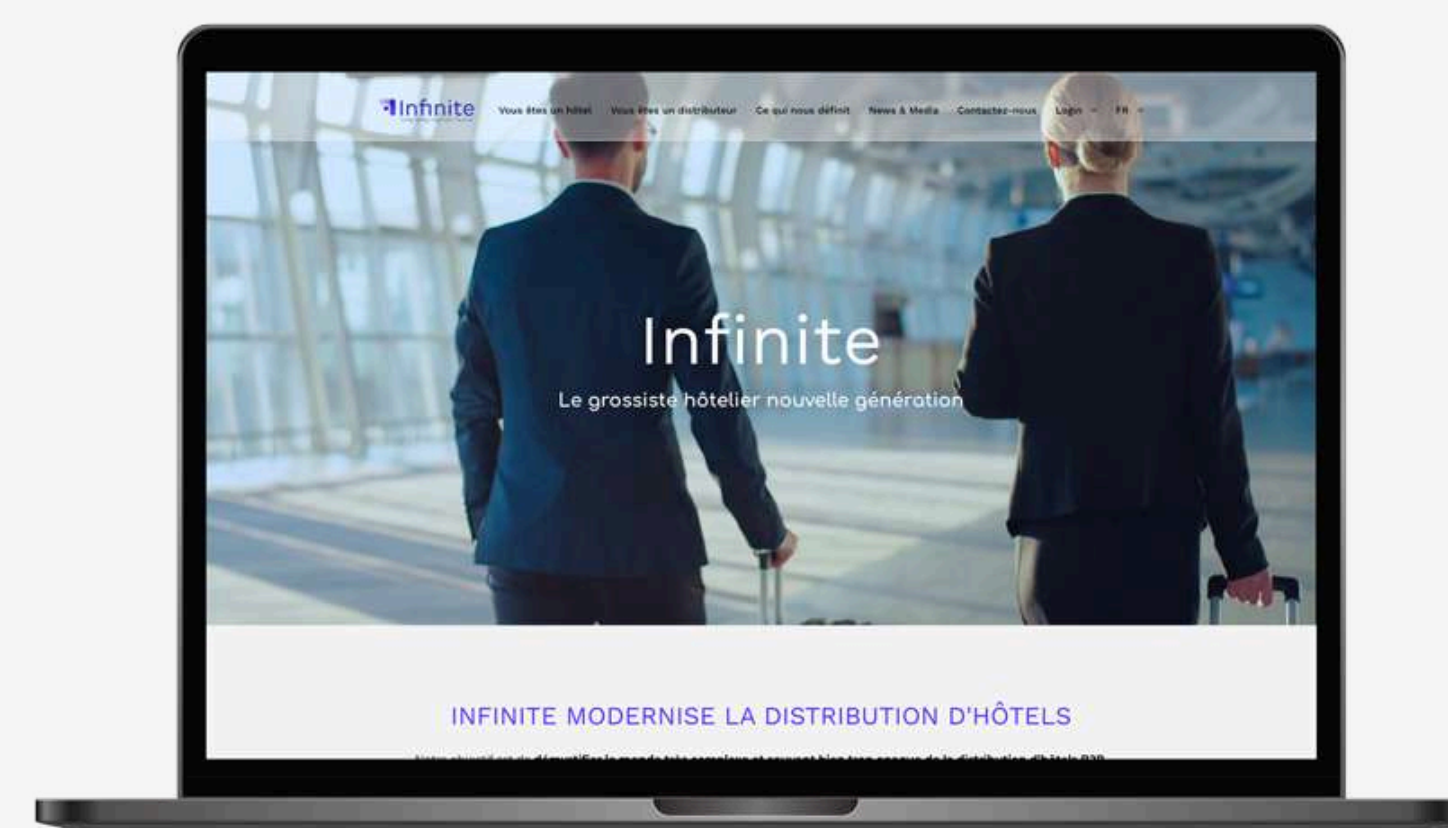
La plateforme de réservation d'hébergements dédiée aux agences de voyages

HCORPO



La solution de réservation d'hôtels dédiée aux grandes entreprises et aux voyageurs d'affaires

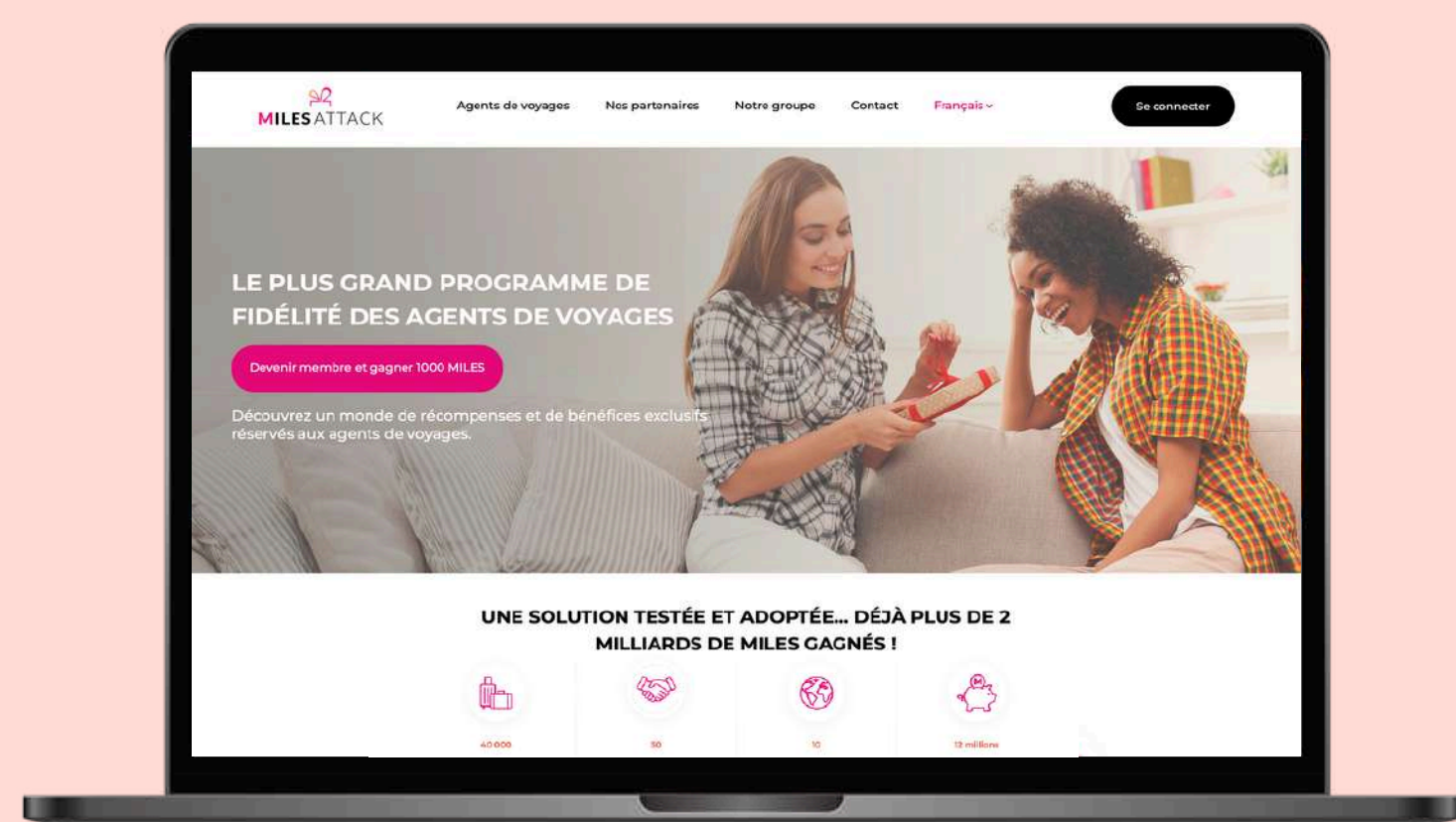
INFINITE



Le grossiste hôtelier nouvelle génération

PROGRAMME DE FIDÉLITÉ

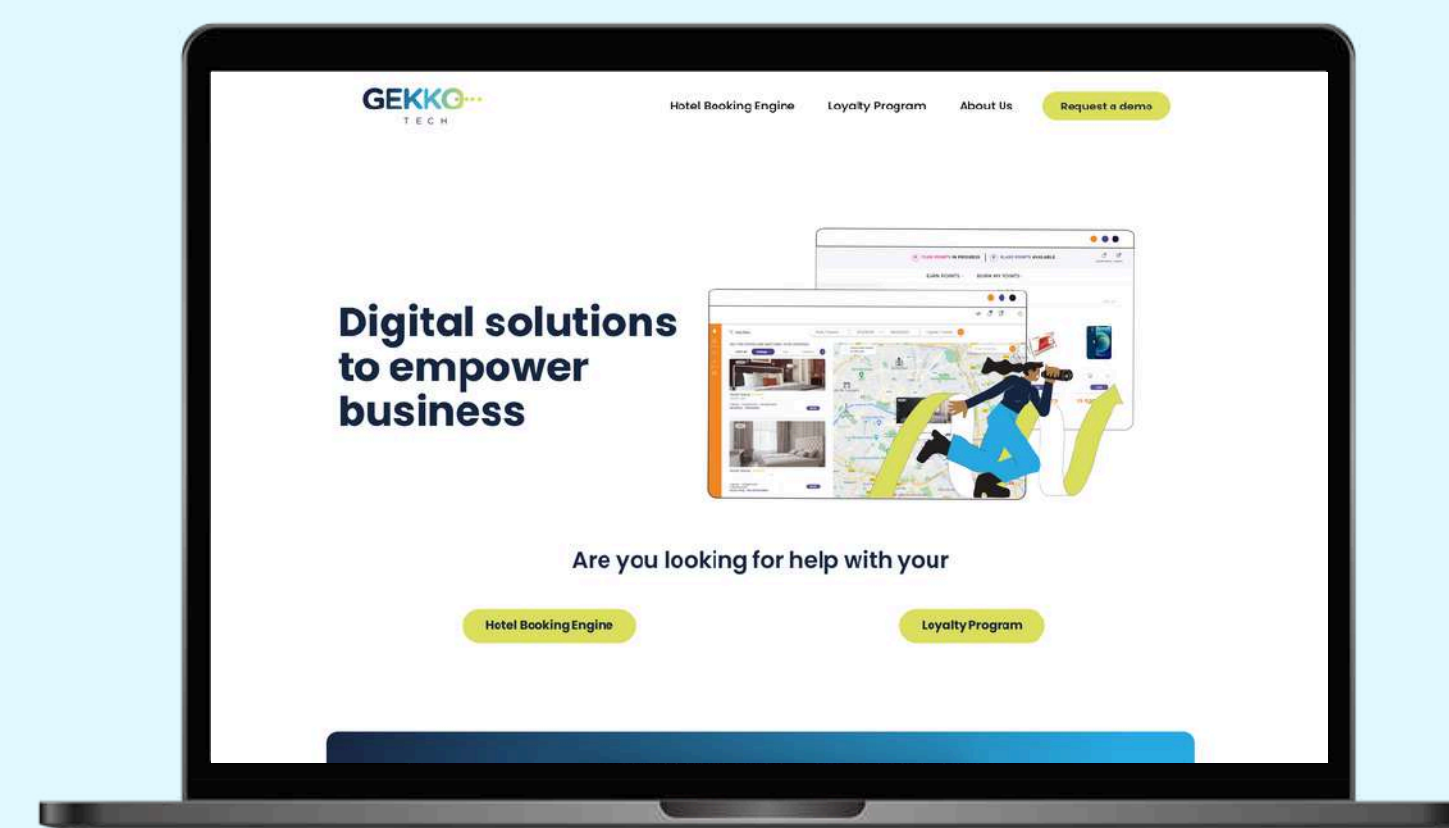
MILES ATTACK



Le programme de fidélité des agents de voyages

DIGITAL

GEKKO TECH



Le développeur de solutions digitales au service des entreprises

CHIFFRES CLÉS

3M

de voyageurs annuels

100%

propriétaires de nos technologies

**180
PAYS**

d'où nos clients sont originaires

100%

filiale du groupe Accor

NOS ENGAGEMENTS À AGIR DE MANIÈRE ÉTHIQUE ET RESPONSABLE



**Gekko place l'intégrité,
la confiance et la responsabilité
au cœur de ses valeurs
et de ses actions.**

Le respect de l'éthique des affaires, de la compliance et des lois et réglementations applicables sont essentiels à la préservation de la pérennité des activités de notre entreprise et de sa réputation.

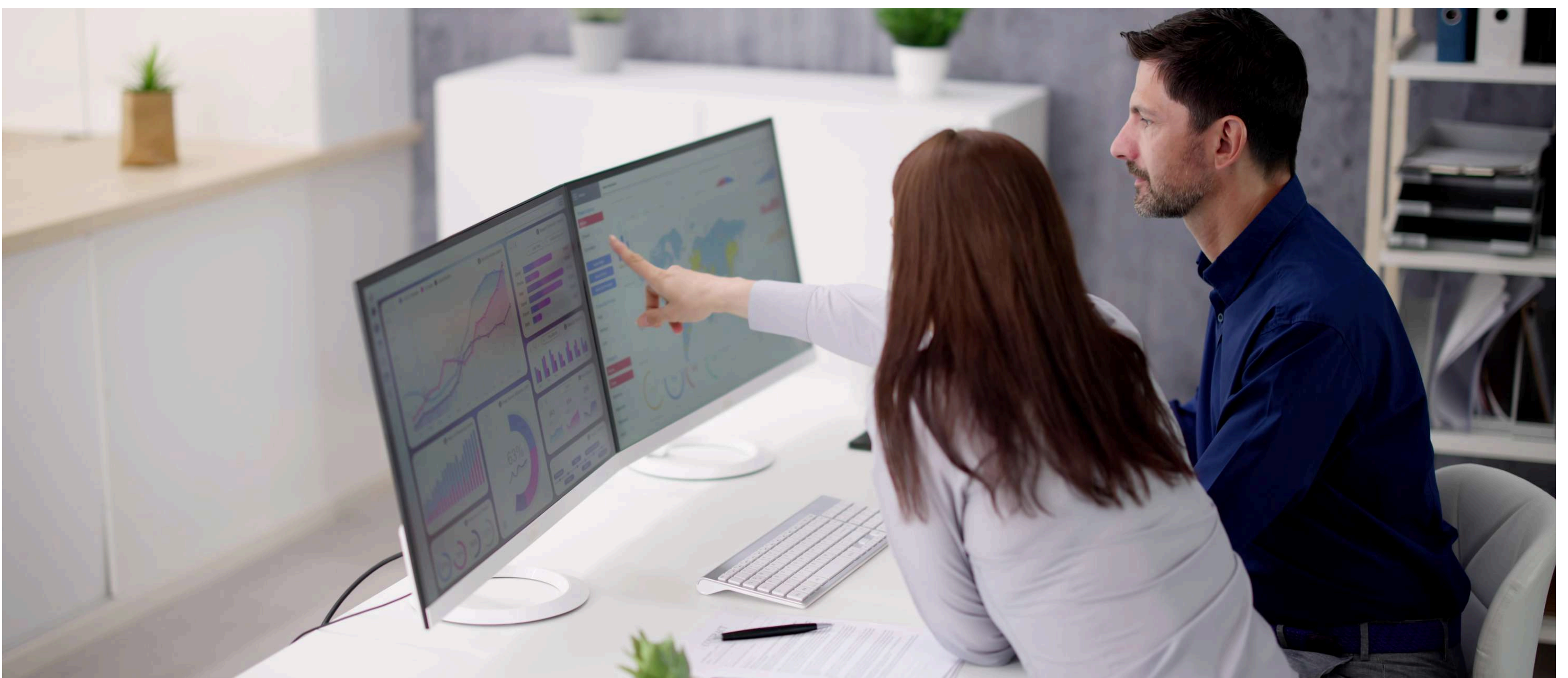


PRÉVENTION DES RISQUES DE CORRUPTION ET DE TRAFIC D'INFLUENCE

En matière de lutte contre la corruption, **notre principe est celui de la tolérance zéro.** Nous sommes convaincus que la prévention contre la corruption **permet d'avancer vers les objectifs de développement durable et de protéger l'économie.**

NOS ACTIONS

- Campagne de sensibilisation de nos collaborateurs aux risques de corruption et de trafic d'influence par le biais de la diffusion d'une politique Groupe, prévoyant notamment un dispositif d'alerte interne.
- Participation obligatoire de nos équipes à un dispositif de formation aux risques de corruption et de trafic d'influence.
- Des procédures d'évaluation de l'intégrité des tiers (KYC).



PROTECTION DES DONNÉES

Pour les besoins de ses activités, Gekko est amené à collecter et à utiliser des données à caractère personnel. Il s'agit notamment de celles :

- des utilisateurs de ses plateformes
- des membres de son programme de fidélité
- de ses collaborateurs.

Notre Charte RGPD rappelle l'engagement de notre entreprise à mener ses activités toute en **protégeant les données personnelles collectées, en conformité avec la réglementation européenne en la matière.** Notre politique de protection des données permet également de **protéger nos actifs contre les risques d'attaques informatiques.**

Enfin, nous accordons un soin tout particulier à la protection des données bancaires : aucune donnée bancaire ne circule sur nos plateformes, toutes ces données sont directement traitées par des partenaires spécialisés et sécurisés.



NOS ACTIONS

- Notre charte RGPD est intégrée à notre règlement intérieur qui est communiqué à l'ensemble des collaborateurs et remis à tous les nouveaux arrivants.
- L'ensemble de nos collaborateurs a suivi le module de formation RGPD proposé par la CNIL.
- Nos collaborateurs sont régulièrement sensibilisés à la **lutte contre le phishing.**
- Nous sommes titulaires de la **certification PCI-DSS** qui assure aux utilisateurs de nos plateformes le plus haut niveau de sécurité en matière de protection des données bancaires.

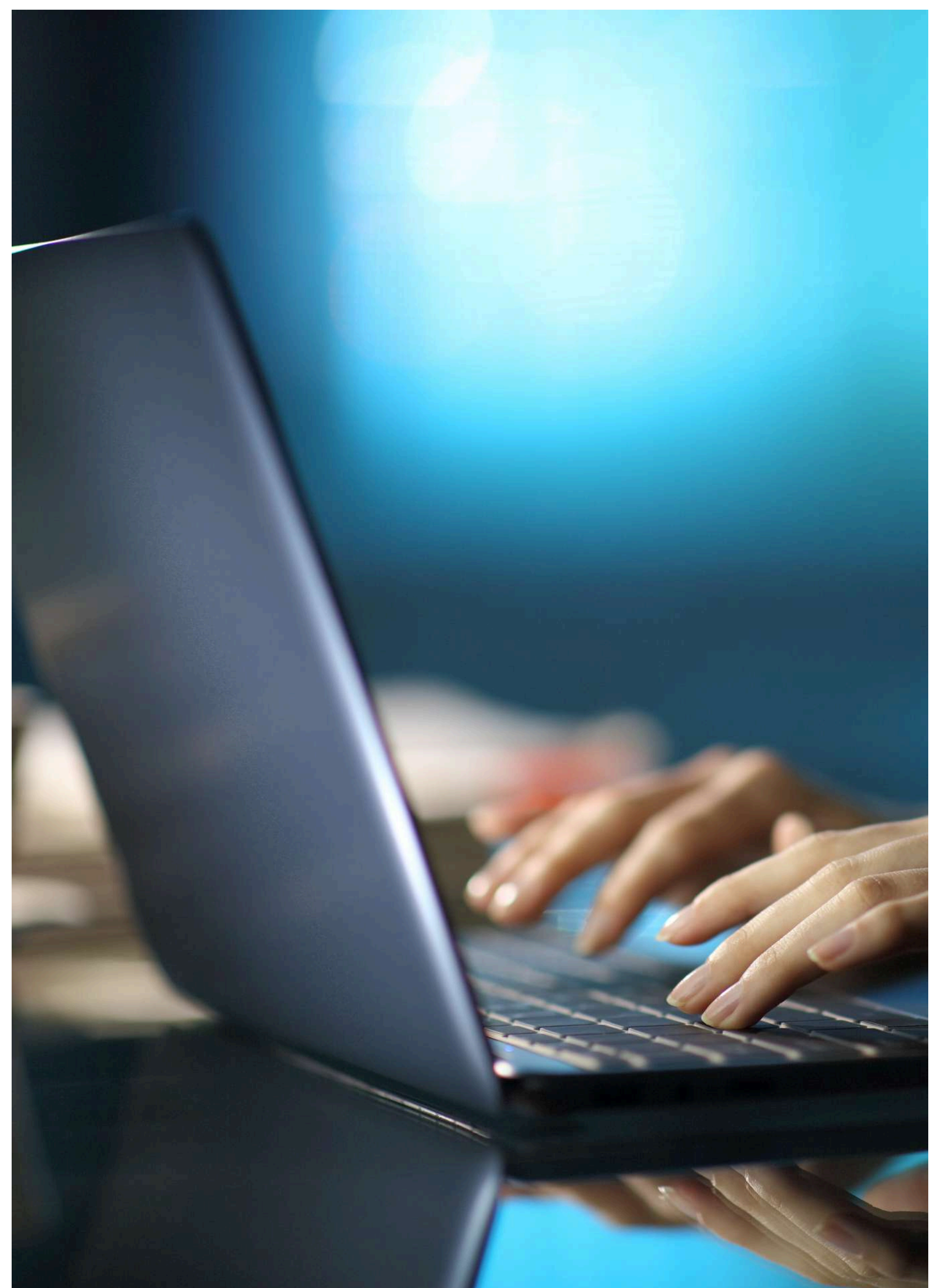
LUTTE CONTRE LES PRATIQUES ANTI-CONCURRENTIELLES

La concurrence est un facteur essentiel dans le fonctionnement de l'économie. Elle stimule l'innovation, encadre les relations entre entreprises et permet de garantir les intérêts des consommateurs.

Chez **Gekko**, nous sommes déterminés à lutter contre les pratiques anti-concurrentielles, et considérons que le respect du droit de la concurrence relève de nos engagements à tous en matière d'éthique des affaires.

NOS ACTIONS

- Nos collaborateurs sont sensibilisés à la lutte contre **les pratiques anti-concurrentielles** notamment par l'envoi d'une politique déterminant les bons comportements à adopter.
- En 2024, l'ensemble des équipes Gekko a participé à un e-learning sur **la lutte contre les pratiques anticoncurrentielles**.



PRÉVENTION ET GESTION DES CONFLITS D'INTÉRÊT

La gestion des conflits d'intérêt en entreprise est essentielle pour garantir l'intégrité de la conduite des affaires ainsi qu'une prise de décision éthique.

C'est pourquoi, en parallèle de nos engagements en matière de lutte contre la corruption, nous menons auprès de nos collaborateurs une campagne de prévention des conflits d'intérêt visant à nous assurer que toute situation dans laquelle les intérêts personnels d'un salarié de Gekko peuvent influencer ou donner l'impression d'influencer une décision qu'il prend dans le cadre de ses fonctions soit déclarée et puisse être gérée.



NOS ACTIONS

- L'ensemble des équipes de Gekko a accès à **une politique de prévention** et gestion des conflits d'intérêt qui leur permet de mieux comprendre les grandes notions associées et d'être en mesure d'identifier une situation de conflit d'intérêt.
- Chaque collaborateur a rempli **un formulaire de déclaration de conflit d'intérêt**. Ce formulaire est remis lors de l'arrivée de tout nouveau collaborateur

NOTRE RÉSEAU DE FOURNISSEURS RESPONSABLES

Dans le cadre de notre démarche RSE, nous portons une attention particulière au choix de nos fournisseurs.

Il est essentiel pour nous de sélectionner des entreprises qui font preuve de responsabilité sociale, environnementale et sociétale, en accord avec nos propres valeurs et engagements.

Afin de nous en assurer, nous avons défini un cahier des charges auquel doit répondre une entreprise pour que nous puissions envisager une collaboration, et qui comprend notamment :

- le respect de l'environnement ;
- l'éthique ;
- les conditions de travail ;
- le respect des normes et des réglementations

Tous nos principaux fournisseurs ont pris des engagements en matière de neutralité carbone, de voyage responsable et de respect des droits de l'homme.

De cette façon, nous avons pu construire des partenariats de qualité avec des fournisseurs engagés et responsables.



II. NOS COLLABORATEURS ET NOTRE CULTURE D'ENTREPRISE



NOTRE CULTURE D'ENTREPRISE ET NOS VALEURS

Chez Gekko, la culture d'entreprise s'articule autour de 3 valeurs fortes :
la performance, l'agilité et la bienveillance.



Performance

Chez Gekko, nous souhaitons que chacun trouve un sens à son travail, c'est pourquoi nous partageons notre vision et notre stratégie et tenons à fédérer nos collaborateurs autour d'un objectif commun. Nous sommes convaincus que développer la performance individuelle permet d'accroître la performance collective et d'atteindre le succès.



Agilité

Nos équipes évoluent dans un environnement de travail propice à la créativité et à l'innovation afin que chacun puisse prendre part à l'aventure Gekko et permettre à l'entreprise de se réinventer en permanence.



Bienveillance

Le bien-être de nos collaborateurs est au cœur de nos préoccupations. Cela passe par une communication transparente, une disponibilité totale de nos managers et l'organisation de moments conviviaux pour se retrouver. Chez Gekko, nous jouons collectif car nous sommes convaincus que la bienveillance est la clé de la confiance et du partage.



CHIFFRES CLÉS

Engagement

Tout au long de l'année, nos équipes reçoivent des enquêtes d'engagement régulières dans lesquelles chacun peut s'exprimer anonymement sur l'esprit d'équipe, l'ambiance générale, les conditions de travail, le sens et le sentiment d'appartenance.

Notre note d'engagement Moyenne des collaborateurs était de **4/5 sur l'année.**

4/5

eNPS

Notre **score eNPS s'élève à 39**
(un eNPS > 30 est un excellent score).

39

Equilibre vie pro/vie perso

75% des collaborateurs de Gekko considèrent avoir un bon équilibre vie pro/vie perso.

Notre politique télétravail contribue à favoriser cet équilibre en permettant à chacun d'effectuer jusqu'à **3 jours de télétravail par semaine.**

Des espaces de coworking sont également gratuitement mis à disposition de nos salariés.

75%

UNE POLITIQUE DE RÉMUNÉRATION ÉQUITABLE

Nous essayons d'appliquer la politique de rémunération la plus juste,
sur la base de 3 fondements :



La valorisation du mérite

Tout en étant équitables et soucieux du contexte socio-économique, nous distinguons et récompensons à performance individuelle. Nous valorisons également la performance collective par le biais de l'intéressement aux résultats.



Le respect de l'équité et de la parité

Nous veillons à ce qu'aucun préjugé, de quelque nature qu'il soit, ne vienne orienter nos décisions de rémunération. Nous avons également à cœur de garantir une politique de rémunération qui respecte l'égalité professionnelle.



La recherche de la compétitivité

Nous réalisons régulièrement des benchmarks de salaires via un outil d'analyses spécialisé afin de proposer des rémunérations compétitives et cohérentes avec le marché.



LE BIEN-ÊTRE DE NOS COLLABORATEURS, AU COEUR DE NOS PRÉOCCUPATIONS

Chez **Gekko**, nous estimons que le bien-être est le meilleur levier de performance et de motivation. C'est pourquoi nous accordons une attention particulière à l'environnement de travail de nos collaborateurs afin de favoriser leur épanouissement.

1

Nos collaborateurs évoluent dans des **locaux ergonomiques**, adaptés aux personnes en situation de handicap, et ont accès à des espaces de détente et une salle de sport.

2

Nous offrons à chaque salarié la possibilité d'effectuer jusqu'à **3 jours de télétravail par semaine**. Pendant les congés d'été et les vacances de Noël, il est possible de faire du télétravail à 100% et sur son lieu de villégiature pour permettre aux collaborateurs de rester avec leurs familles.

Une dotation individuelle de 100€ est allouée pour permettre à chacun de bien s'équiper.

3

Des actions concrètes de **sensibilisation à la QVT** sont menées tout au long de l'année. En 2024, nous avons proposé à nos collaborateurs une conférence sur la Diététique et le Télétravail ainsi que plusieurs ateliers de Sophrologie.

4

La **santé et la sécurité de nos collaborateurs** sont également des enjeux majeurs. C'est pourquoi, des formations SST et Sécurité Incendie sont régulièrement proposées à nos équipes.

Pour la première fois, en 2024, nous avons également tenu à faire une campagne de sensibilisation à l'importance du dépistage du cancer du sein à l'occasion d'Octobre Rose.

5

Nos collaborateurs sont sensibilisés et informés de **notre procédure d'alertes**, qui a vocation à promouvoir un comportement professionnel intègre et exemplaire en ouvrant aux collaborateurs du Groupe et de ses filiales un dispositif permettant de signaler tout comportement ou situation contraire à l'éthique professionnelle.

6

La **cohésion**, que nous considérons être un facteur clé du bien être en entreprise, est un enjeu majeur pour Gekko qui a à cœur de fédérer ses équipes françaises et internationales.

Des **événements d'entreprise et team-building** sont régulièrement organisés pour favoriser l'unité et, en 2024, notre service Marketing et Communication a imaginé un concept, appelé "Gekko Houses", destiné à renforcer les liens entre équipes. Tout au long de l'année, 10 équipes composées d'un mix de tous les départements français et internationaux se sont affrontées lors de challenges sportifs, business, RSE... pour gagner des points et tenter de remporter la Gekko's Cup remise lors de notre soirée de fin d'année.

7

Chez Gekko, nos collaborateurs ont la possibilité de progresser **via des formations et d'évoluer professionnellement.**

En 2024, **+ de 60%** des collaborateurs du Groupe ont eu la possibilité de réaliser une formation et **+ de 30%** des postes ouverts au cours de l'année ont été pourvus par le biais de la mobilité interne.



NOS ENGAGEMENTS EN MATIÈRE DE PARITÉ, DE DIVERSITÉ ET D'INCLUSION

Nous considérons **la diversité, quelle qu'elle soit, comme une force et une richesse.**

Nous essayons donc de mener une politique et des actions concrètes pour que chacun se sente à sa place dans notre entreprise. Nous avons encore une grande marge de progression sur l'ensemble de ces sujets et travaillons activement à prendre de nouveaux engagements pour obtenir de meilleurs résultats.



LA PARITÉ ET L'ÉGALITÉ PROFESSIONNELLE CHEZ GEKKO

Au sein de notre entreprise, 65% des collaborateurs sont des femmes. Nous sommes conscients de notre léger déséquilibre en matière de parité mais cela nous a permis de mettre en place une politique d'égalité professionnelle permettant une excellente représentation des femmes à tous les niveaux de l'entreprise.

Ainsi, actuellement 65% des membres du Comité de Direction et 40% des membres du Board de Gekko sont des femmes.

65%

des membres du CODIR
sont des femmes

40%

des membres du Board
sont des femmes

LA DIVERSITÉ ET L'INCLUSION CHEZ GEKKO

Nous avons la conviction qu'un environnement inclusif, qui valorise la différence et le respect de l'autre est un environnement meilleur. Depuis plusieurs années, nous prenons des engagements et menons des actions concrètes en faveur de la diversité et de l'inclusion

> Tout au long de l'année, nous mettons en place des **actions de sensibilisation au handicap en entreprise.** Nous collaborons notamment avec la **fédération Handisport** et **l'agence Bbird** pour organiser des interventions, des témoignages et des ateliers dont le but est d'éveiller les consciences et de libérer la parole autour du handicap en entreprise.

> Depuis 2023, nous collaborons avec **l'organisme Simplon**, organisme ESS de formation sur les métiers du digital, sur **un dispositif permettant d'accueillir des apprentis en situation de handicap.**

> Nous partageons régulièrement nos offres d'emploi **sur le site Hello Handicap.**

> Nous faisons appel à la boutique solidaire en ligne **Andikado** pour l'achat de nos fournitures de bureaux.

Cette année a également été pour nous l'occasion de prendre de nouveaux engagements en matière d'inclusion. Nous aspirons à ce que chaque collaborateur, quelle que soit sa différence, sa singularité, puisse se sentir lui-même dans notre entreprise et être reconnu et valorisé pour ce qu'il est.

C'est pourquoi, en association avec le collectif Together, fondé par le groupe Accor, **Gekko a souhaité organiser une première table ronde sur l'inclusion des diversités LGBTQIA+.**



III. NOTRE IMPACT ENVIRONNEMENTAL



DES ACTIONS CONCRÈTES DE SENSIBILISATION QUI ONT UN IMPACT POSITIF SUR LA SOCIÉTÉ ET L'ENVIRONNEMENT

En 2024, nous avons collaboré avec 2 acteurs de la sensibilisation à la RSE en entreprise, Noos et Treely, qui nous ont permis d'impulser une culture d'entreprise engagée impliquant l'ensemble des collaborateurs.



Noos est une plateforme qui permet de sensibiliser les salariés à des thématiques liées à la RSE par le biais de contenu et de challenges en ligne. En 2024, nous avons fait le choix de sensibiliser nos équipes à la mobilité durable et à l'économie circulaire.

Noos permet également aux collaborateurs de s'engager en soutenant des projets solidaires ou éco-responsables



Treely est une application qui fédère les équipes autour d'un challenge de marche qui leur permet de contribuer à la reforestation.

Ces deux applications et l'engagement de nos collaborateurs ont contribué à permettre à notre entreprise d'avoir un impact positif sur l'environnement en 2024.

On peut notamment dresser le bilan suivant :

784

arbres plantés

2293^{m2}

d'écosystèmes préservés ou restaurés

12 kg

de déchets détournés
des milieux naturels

1 tonne

de Co2 compensée pour réduire
notre empreinte carbone

DES LOCAUX QUI PRENNENT SOIN DE L'ENVIRONNEMENT

Nos bureaux sont situés dans une Tour certifiée Haute Qualité Environnementale (HQE) depuis sa construction en 2010.

Ce label implique un niveau d'isolation et de confort acoustique et thermique optimal, un renouvellement d'air neuf réglementaire ainsi qu'un éclairage naturel et électrique peu énergivore. Les conditions de performances sont donc supérieures aux bâtiments standards.

Cela signifie que l'ensemble des collaborateurs, mais aussi les prestataires (RIE, maintenance, etc.) doivent respecter un certain nombre de règles, tels que le tri sélectif, la gestion d'énergie, la réduction des sources de pollutions, de nuisances sonores ou d'inconfort. Nos locaux possèdent de nombreux dispositifs innovants et orientés développement durable, tels que :



Une terrasse végétalisée :

cette terrasse est constituée de plantes dont les racines se nourrissent des graisses des extractions des cuisines. L'air rejeté à l'extérieur est sans odeur et sans graisse et ne pollue donc pas l'environnement.

Une deuxième partie, végétalisée, capte l'eau et capture du carbone, créant alors un impact favorable sur notre environnement.

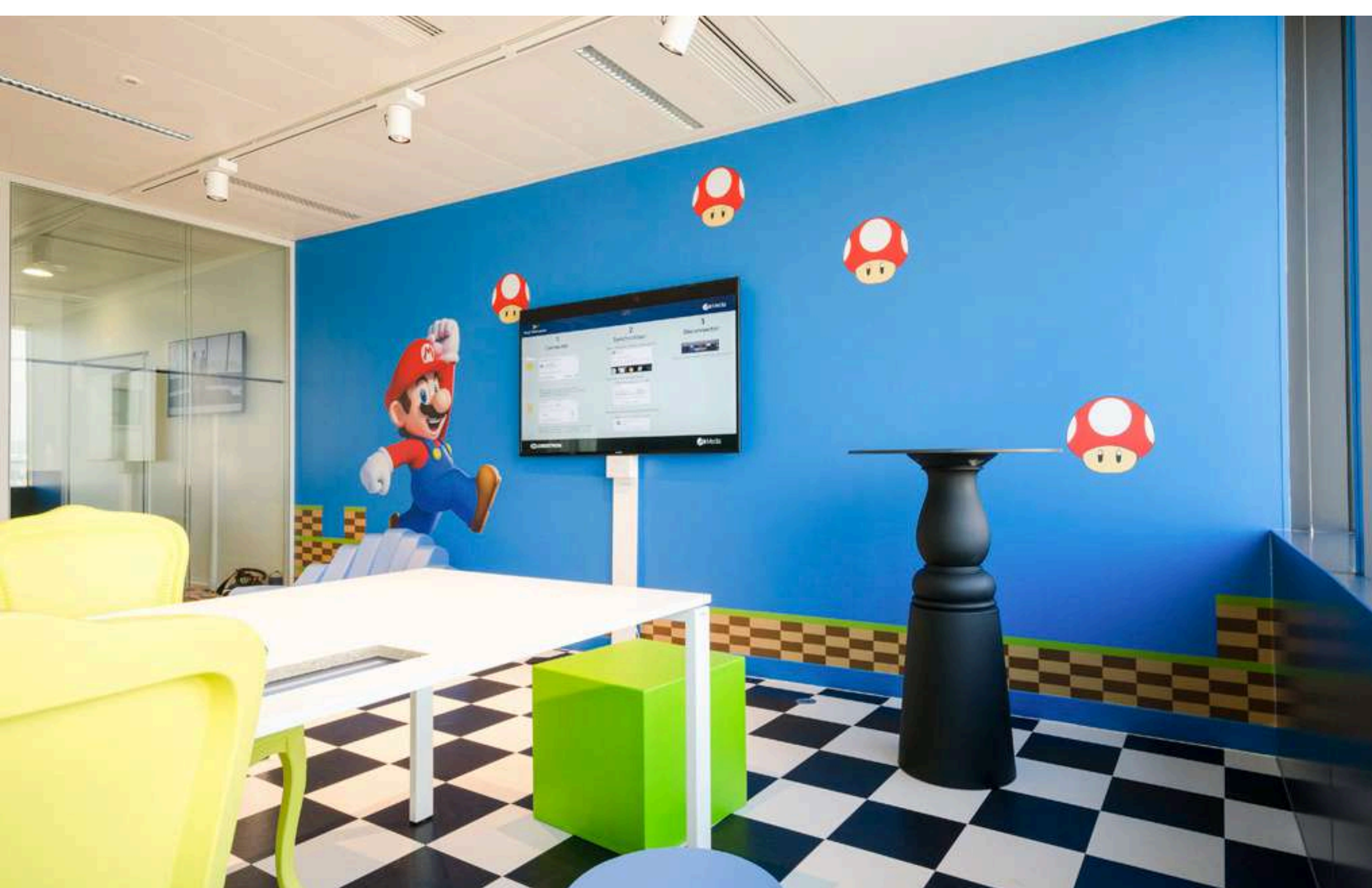
De l'eau de pluie pour les sanitaires :

l'eau de pluie est récupérée en toiture végétalisée, stockée et réinjectée dans nos réservoirs de chasses d'eau.



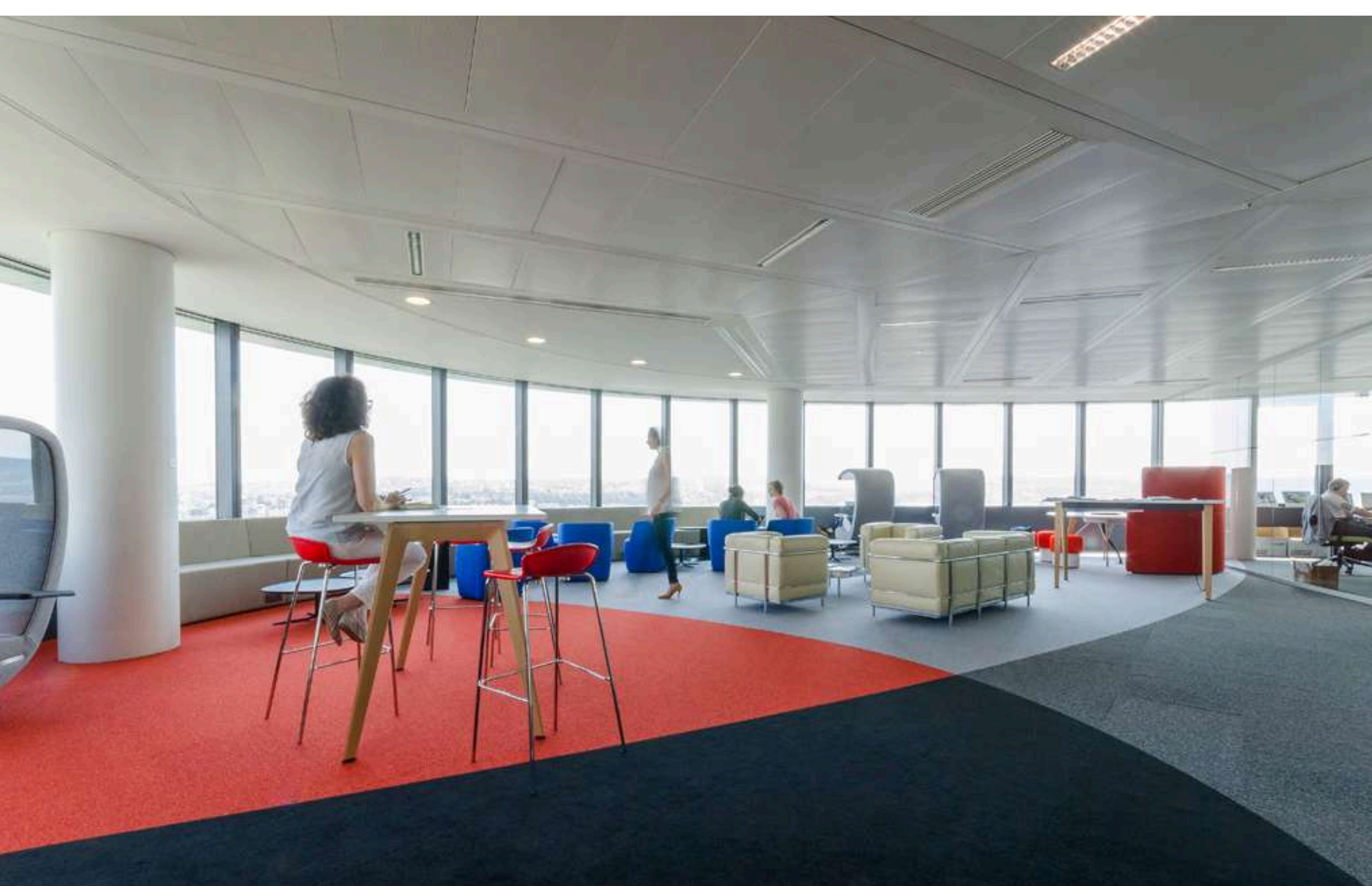
Un éclairage automatique :

une gestion centralisée des éclairages et une détection de présence systématique est mis en place dans l'ensemble des locaux.



Une énergie responsable :

la centrale de climatisation est capable de produire et de stocker de la glace la nuit. Cette énergie stockée la nuit est réinjectée le jour sur le réseau de climatisation afin d'assurer le confort des collaborateurs. Cette autonomie permet d'optimiser la consommation d'électricité.



Le tri sélectif :

le label HQE impose le tri sélectif à tout niveau d'exploitation du bâtiment (dans les étages, en restauration, etc). L'ensemble de nos déchets est valorisé : les déchets organiques issus de la restauration sont, par exemple, transformés en biogaz

UNE MEILLEURE MAÎTRISE DE NOS DÉPLACEMENTS PROFESSIONNELS

En tant que spécialiste du voyage d'affaires, nous sommes conscients de l'impact considérable que peuvent avoir les déplacements professionnels sur l'environnement. C'est donc très naturellement que **nous avons intégré les enjeux RSE dans nos politiques internes de déplacements professionnels.**

UNE POLITIQUE VOYAGES PLUS DURABLE

Dans un souci de sobriété écologique et économique, nous invitons nos collaborateurs à adopter une attitude éco-responsable et proactive en trouvant, dès que c'est possible, des alternatives aux déplacements professionnels et en utilisant au maximum la visioconférence.

Lorsqu'un déplacement professionnel ne peut être évité, notre politique voyages incite à :

- choisir des fournisseurs voyages "propres", et notamment des groupes hôteliers engagés pour la planète comme notre actionnaire, le groupe Accor ;
- privilégier les options de mobilité plus douces, comme le train plutôt que l'avion.

Dans le cadre de son « **devoir de diligence** » et grâce aux outils et informations mis à notre disposition par la Direction de la Sûreté et de la Sécurité du groupe Accor, Gekko est en mesure de **garantir des conditions de sécurité optimales aux collaborateurs en déplacement et de les soutenir en cas de situation à risque.**

VERS UN PARC AUTOMOBILE ÉCO-RESPONSABLE

Au fur et à mesure de son renouvellement, nous faisons évoluer notre parc automobile vers **des véhicules hybrides et des moteurs à faible consommation.**

Des bornes de recharge sont à la disposition de nos collaborateurs sur le parking de notre siège social.



IV. NOS INITIATIVES RESPONSABLES POUR NOS CLIENTS



NOTRE VOLONTÉ D'OFFRIR À NOS CLIENTS LA POSSIBILITÉ DE SE DÉPLACER TOUT EN RESPECTANT LEURS ENGAGEMENTS RSE

Nous souhaitons que nos plateformes de réservation **répondent à toutes les problématiques de nos clients, voyageurs d'affaires ou de loisirs, et leur permettent de se déplacer tout en respectant leurs valeurs et leurs engagements RSE.** Dans cette optique, nos sites de réservation proposent plusieurs filtres innovants permettant de regrouper et de choisir les établissements par thématique.



FEEL GREEN, le filtre qui recense les établissements engagés en matière de protection de l'environnement. En répertoriant un nombre croissant de labels, indices, certifications... ce filtre permet d'identifier les hôtels qui respectent les normes environnementales prennent des mesures concrètes en faveur de l'environnement



FEEL SAFE, le filtre qui permet d'inventorier les établissements engagés en matière de bien-être et de sécurité des voyageurs. En répertoriant un nombre croissant de labels, indices, certifications... ce filtre permet d'identifier les hôtels qui prennent des actions sécuritaires et sanitaires concrètes pour garantir la sûreté de leurs occupants.



SHe Travel Club, depuis janvier 2024, nos clients peuvent filtrer les hébergements pour choisir les établissements bénéficiant du label SHe Travel. Ce label est accordé aux hôtels qui offrent une garantie supplémentaire de sécurité et de confort aux femmes lors de leurs déplacements.



PMR, un filtre a également été mis en place pour permettre à nos clients de sélectionner des établissements proposant les infrastructures et accès nécessaires aux personnes à mobilité réduite



Bornes électriques, nos sites de réservation sont équipés d'un filtre permettant aux voyageurs qui souhaitent se déplacer avec un véhicule hybride ou électrique, de sélectionner des hébergements qui proposent des bornes de recharge.



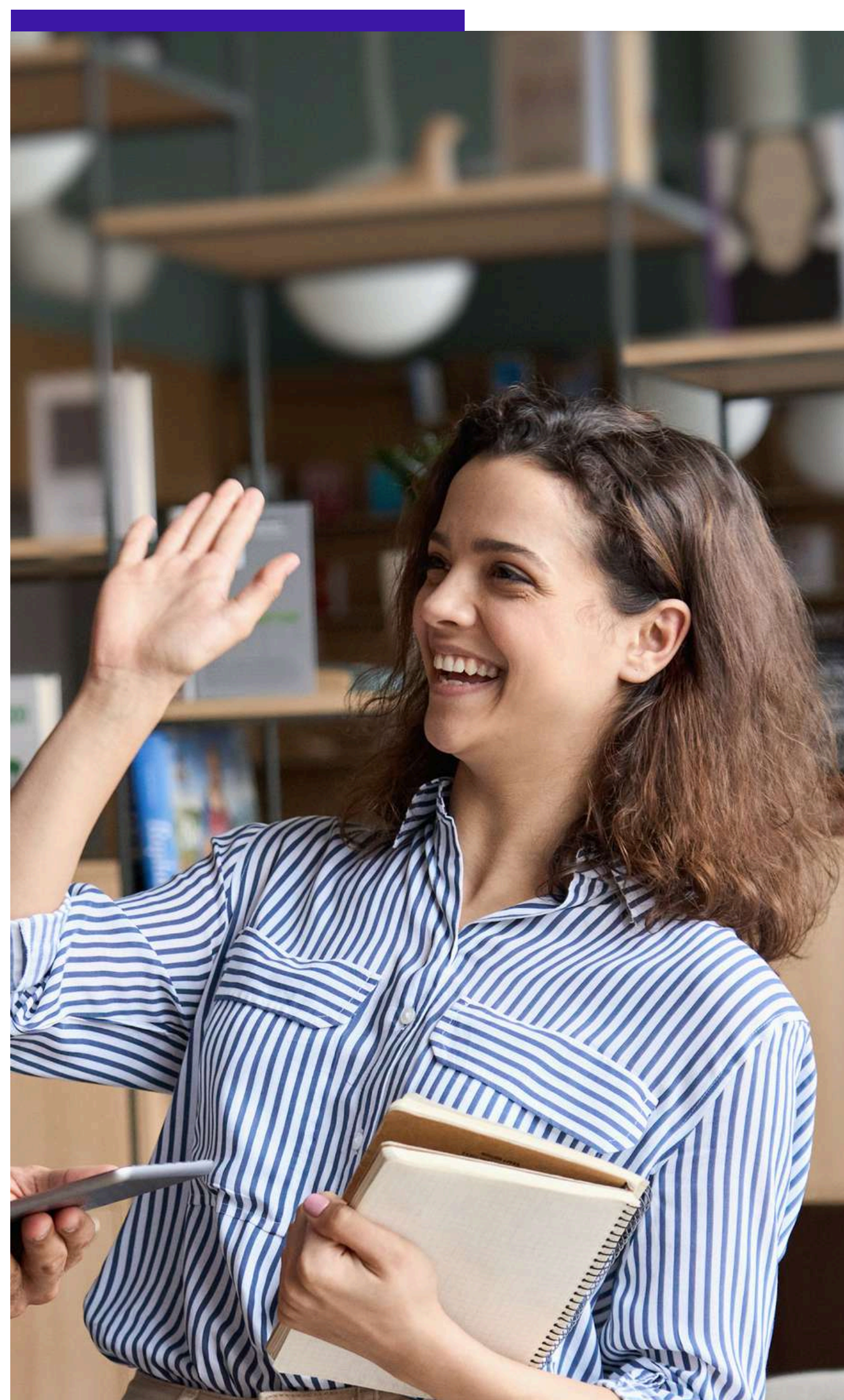
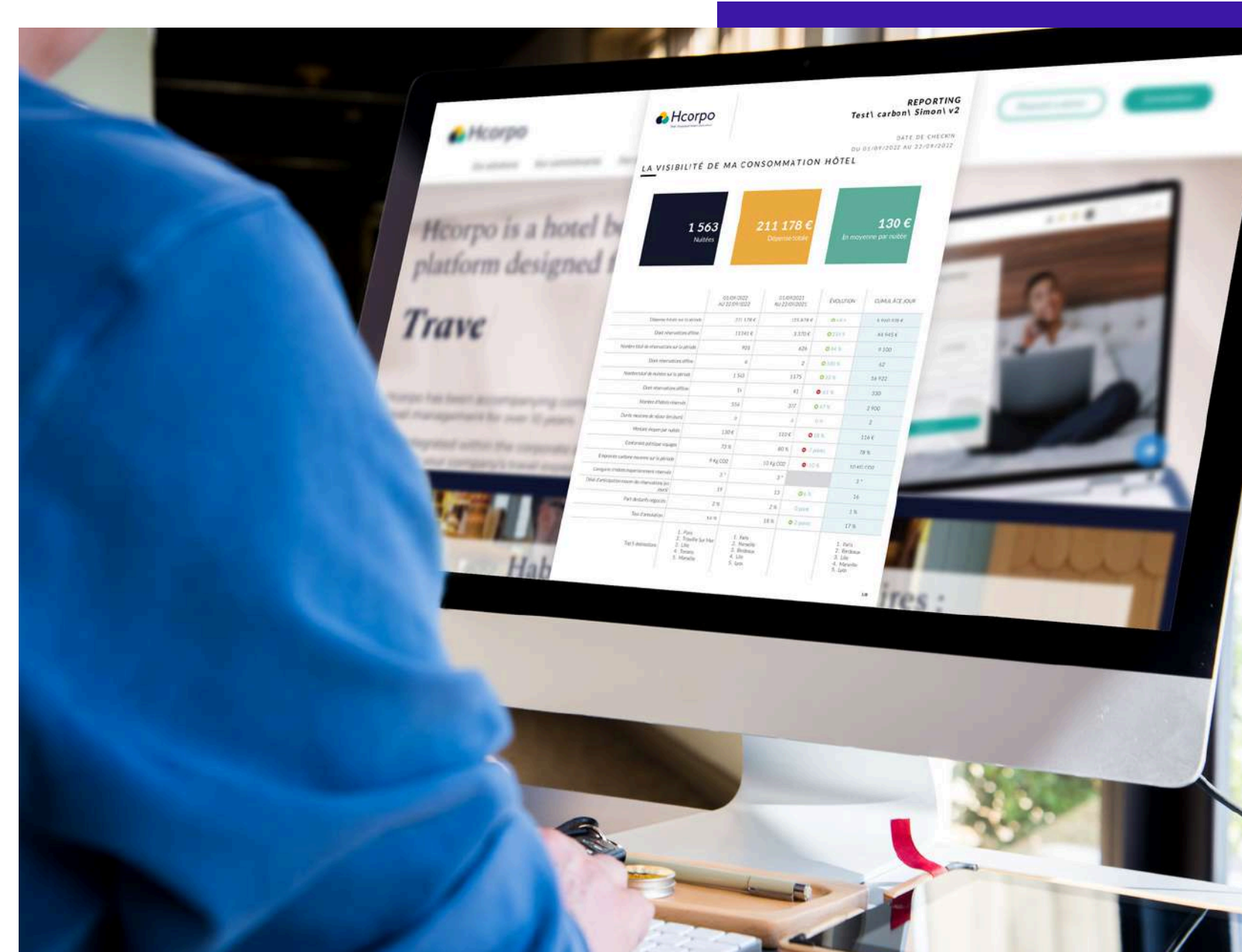
PERMETTRE À NOS CLIENTS, VOYAGEURS D’AFFAIRES, D’ESTIMER LEUR EMPREINTE CARBONE

Nous sommes conscients que les voyages d’affaires représentent une part non négligeable de l’empreinte carbone d’une entreprise.

C’est pourquoi **Hcorpo, notre plateforme de réservation à destination des voyageurs d’affaires, a mis en place la fonctionnalité H-Carbon, qui aide ses clients à quantifier leur empreinte carbone.**

Par exemple, la fonctionnalité H-Carbon permet aux entreprises de quantifier les émissions générées par leurs séjours à l’hôtel.

Un rapport d’activité incluant des données RSE dont les émissions de CO2, le pourcentage d’hébergements labellisés réservés dans le cadre des déplacements et un comparatif marché est envoyé chaque mois à toutes les entreprises clientes.



Depuis 2022, nous collaborons avec **le premier fournisseur mondial de programmes de durabilité et de gestion des données pour les secteurs de l’hôtellerie et du tourisme.**

L’outil que nous utilisons repose en partie sur le Cornell Hotel Sustainability Benchmarking Index.

Cette initiative mondiale de collecte de données et d’analyse comparative menée par l’industrie prend en compte divers facteurs tels que la consommation d’énergie, d’eau et les émissions de carbone de milliers d’hôtels partout dans le monde.

Grâce aux données réelles fournies par cet indice, nos équipes sont en mesure de livrer à nos clients une estimation solide et fiable de l’empreinte carbone de leurs voyages d’affaires.

V. NOS AMBITIONS POUR 2025



En 2024, nous avons structuré notre démarche RSE et avons pris de nouveaux engagements.

A PARTIR DE 2025, NOUS COMPTONS PRENDRE DES ACTIONS FORTES ET CONCRÈTES!

01. OBTENIR UNE PREMIÈRE CERTIFICATION ET RÉPONDRE AUX STANDARDS LES PLUS EXIGEANTS DU MARCHÉ

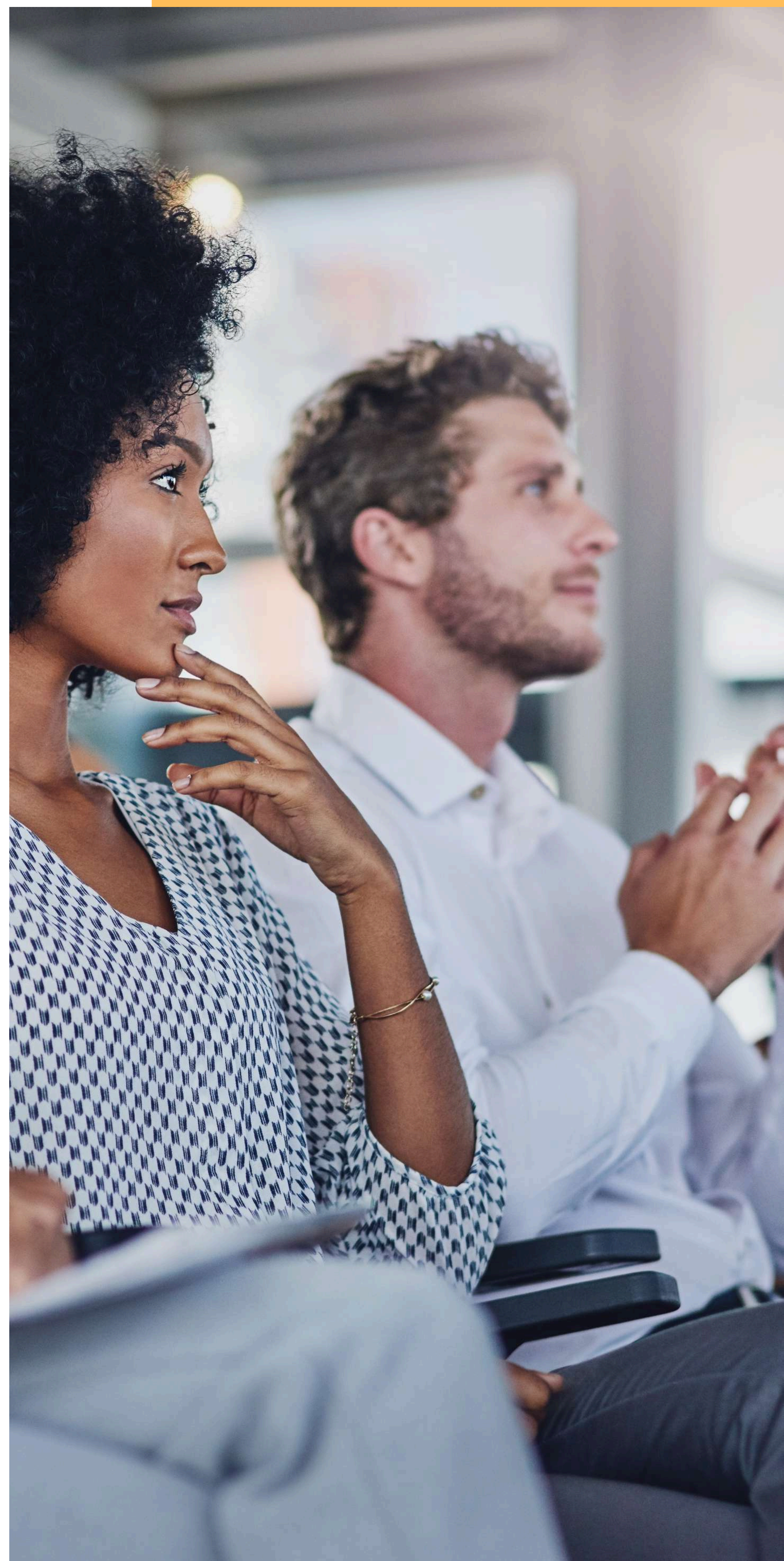
Depuis plusieurs années, nous tentons de mettre en place des procédures internes et des actions pour répondre au mieux à nos objectifs de RSE. Désormais, nous souhaitons être capable de mesurer notre impact environnemental, sociétal et éthique et de construire un plan d'action efficace et ciblé pour renforcer nos engagements.

Gekko réalisera donc, sur le premier trimestre 2025, sa première évaluation Ecovadis qui permettra à nos clients, partenaires et collaborateurs de mieux apprécier notre performance RSE.

02. PASSEZ DE LA THÉORIE À L'ACTION

En 2024, nous avons mené de nouvelles campagnes de sensibilisation auprès de nos collaborateurs, notamment sur l'inclusion de la communauté LGBTQIA+ en entreprise.

Pour Gekko, l'année 2025 doit être celle de la matérialisation de ses engagements par la mise en place d'actions concrètes (organisation d'un DuoDay, mesures d'amélioration de l'accès à la parentalité...)



03. PROGRESSER EN MATIÈRE DE PARITÉ

En 2025, nous devons faire des efforts pour rétablir un meilleur équilibre de parité au sein de nos effectifs. Nous devons également travailler à réduire les écarts de rémunération entre les hommes et les femmes, notamment parmi les plus hautes rémunérations.





04. CONTINUER À INSUFFLER UNE CULTURE RSE AU SEIN DE NOTRE ENTREPRISE

Nous souhaitons que chacun de nos collaborateurs participe au déploiement de notre politique RSE et adhère aux valeurs et aux engagements de l'entreprise. La RSE doit donc être au cœur de "l'expérience employé". Par le biais de challenges, de campagnes de sensibilisation et par la participation de ceux qui le souhaiteront à une Fresque du Climat, nous entendons continuer à impulser une culture RSE auprès de nos équipes.

CRÉER UNE CARTOGRAPHIE DE NOS FOURNISSEURS

En 2024, sur la base des critères qui composent notre cahier des charges pour collaborer avec un fournisseur (respect de l'environnement, éthique, conditions de travail, respect des droits de l'homme, respect des normes et des réglementations), nous souhaitons établir une cartographie qui permettra de classer nos fournisseurs suivant 3 catégories :
risque faible, risque élevé, risque très élevé.

LA RSE CHEZ GEKKO GROUP

82 rue Henri Farman
Tour Sequana
92130 Issy les Moulineaux
France

hello@gekko-group.com


G E K K O
G R O U P
Your travel tech company

